

GRUNDPRINZIPIEN DER SCHULSOZIALARBEIT

- **Prinzip der „Freiwilligkeit“:**
Alle sozial-pädagogischen Angebote sind freiwillig.
- **Prinzip der „Verlässlichkeit“:**
Hat sich eine Schülerin/ein Schüler oder eine Klasse grundsätzlich für ein Angebot entschieden, ist es für den vereinbarten Zeitraum verpflichtend.
- **Prinzip der „Vertraulichkeit“:**
Inhalte von Beratungsgesprächen werden vertraulich behandelt. Ausnahmen gibt es nur mit ausdrücklicher Zustimmung der Betroffenen oder bei Gefährdungssituationen.



UNTERSTÜTZUNG DURCH DIE SCHULSOZIALARBEIT

Der Bleistift symbolisiert die sechs Säulen unseres Präventionskonzepts. Diese sind Suchtprävention, Gesundheitserziehung, Medienkompetenz, Gewaltprävention und Berufsorientierung. Allem zu Grunde liegt die Sozialkompetenz. Die SchuSo unterstützt bei der Umsetzung des Konzepts, um schließlich sozial kompetente junge Menschen in die Berufs- und Studienwelt zu entlassen.



Öffnungszeiten:

Montag bis Freitag
8:00 Uhr – 16:00 Uhr

Integrierte Gesamtschule Salmtal
Salmaue 8
54528 Salmtal



www.igs-salmtal.de

Gestaltung: Heike Hofmann, komm. Schulleiterin



Informationen zur Schulsozialarbeit



Miteinander
Schule
leben



Sybille Strewinsky
Diplomsozialpädagogin

Schulsozialarbeiterin
shespe@igs-salmtal.de
06578-9855816

WAS IST SCHULSOZIALARBEIT?

Schulsozialarbeit (SchuSo) ist ein professionelles, sozialpädagogisches Angebot, das eigenständig und dauerhaft im Schulalltag verankert ist.

SchuSo ist eine intensive Zusammenarbeit von Jugendhilfe und Schule. Die SchuSo ist Anlaufstelle für Schülerinnen und Schüler, Eltern und Lehrpersonen. Die ständige Präsenz von SchuSo in der Schule ermöglicht eine ständige Erreichbarkeit am Ort Schule und ist dadurch ein niedrigschwelliges Unterstützungsangebot. Neben der Ergänzung zu den Leistungsanforderungen der Schule stellt die Arbeit der SchuSo die ganzheitliche Betrachtung der Lebenswelt von Kindern und Jugendlichen dieser Schule dar.



AUFGABEN DER SCHULSOZIALARBEIT

■ präventive Arbeit

Die SchuSo hält Angebote bereit, die persönliche und soziale Entwicklungsprozesse unterstützt.

■ intervenierende Arbeit

Hier wird gezielte Unterstützung durch Einzelfallhilfe angeboten. Diese kann die Unterstützung von Lehrpersonal, Beratung für Schülerinnen und Schüler und Eltern bedeuten.

■ soziale Gruppenarbeit/sozialpädagogische Angebote für Klassen

In den verschiedenen Klassenstufen werden Sozialkompetenztrainings mit unterschiedlichen Schwerpunkten durchgeführt.

■ Einzelberatung und weitergehende Hilfen in Zusammenarbeit mit anderen Institutionen

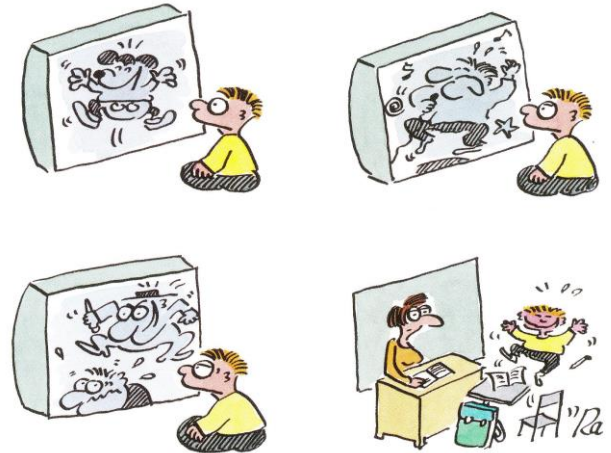
Hier kann individuell auf Probleme, Fragen und Lebensumstände eingegangen werden. Je nach Problemlage kann es hilfreich sein, andere Institutionen wie Therapeuten, Nachhilfeeinstitute, Jugendamt, Beratungsstellen etc. aufzusuchen.

■ Eltern- und Familienberatung

SchuSo ist nicht nur Ansprechpartner für Schüler und Eltern innerhalb der Schule, sondern stellt auch Hilfe für die Verbesserung der Lebenssituation der Schülerinnen und Schüler und ihrer Familien dar.

■ Hilfen beim Übergang von Schule in den Beruf

Auf die nahe Zukunft gerichtet, unterstützt SchuSo die berufliche Orientierung und Berufsfindung der Schüler



ZIELGRUPPEN

- Eltern bzw. Erziehungsberechtigte
- Schülerinnen und Schüler
- Lehrpersonal